

## DOSSIER DE PRESSE COULISSANT ALU MINIMALISTE CUZCO® - SÉRIE 712M HAUTES PERFORMANCES ÉNERGÉTIQUES

Le couissant minimaliste alu CUZCO® série 712M est la toute dernière génération de coulissants aluminium à hautes performances énergétiques développée par Profils Systèmes. Conçu pour sublimer les intérieurs, le couissant aluminium minimaliste 712M se fait infiniment discret grâce à l'intégration des montants et des traverses hautes dans l'isolation. La masse d'aluminium vue est réduite, le clair de jour et les apports solaires sont optimisés !



### POINTS FORTS

- Conforme à la RE 2020.
- Bouclier thermique breveté.
- Design épuré Factory Spirit®.
- Masse vue d'aluminium très réduite.
- Vitrage jusqu'à 32 mm.
- Hautes performances énergétiques.
- Apports solaires optimisés et excellente transmission lumineuse.
- Grandes dimensions jusqu'à 3 m de haut.
- Poids maxi / vantail : 250 kg.
- Disponible dans toutes les couleurs exclusives Profils Systèmes :
- Terra Cigala®, Profils Color®, Terre de Matières®. Tenue de la teinte garantie jusqu'à 25 ans (hors accessoires).

L'alu, la vie!

Les profilés à rupture de pont thermique bénéficient du label QB (Qualité Bâtiment). Délivrée par le CSTB, cette certification atteste de la qualité, la performance et la fiabilité de nos profilés.

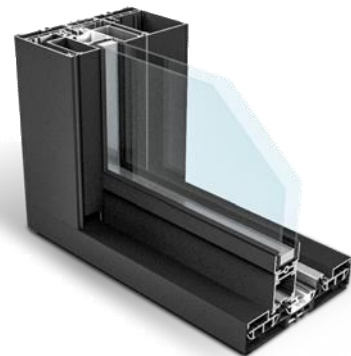
## GAMME

Châssis grande hauteur : jusqu'à 3 m.



## PERFORMANCES THERMIQUES

- $U_w = 1.0 \text{ Wm}^2\text{K}$  /  $S_w = 0.44$  /  $T_{lw} = 0.57$  Warmedge  $U_g = 0.6$  Vitrage AGC i + 3CL.  
Châssis triple vitrage porte-fenêtre 2 vtx L 2350 X h 2180 mm - ouvrant 32 mm.
- $U_w = 1.3 \text{ Wm}^2\text{K}$  /  $S_w = 0.43$  /  $T_{lw} = 0.58$  Warmedge  $U_g = 1.0$ .  
Châssis double vitrage porte-fenêtre 2 vtx L 2350 X h 2180 mm.
- $U_w = 1.4 \text{ Wm}^2\text{K}$  /  $S_w = 0.53$  /  $T_{lw} = 0.66$  Warmedge  $U_g = 1.1$ .  
Châssis double vitrage porte-fenêtre 2 vtx L 2350 X h 2180 mm.



## ÉTANCHÉITÉ

Coulissant 2 vantaux : dimensions L2400x H2150 mm.  
Résultats AEV : A\*3- E\*6B – V\*C2.

## VITRAGE

- Disponible en double ou triple vitrage.
- Épaisseur de vitrage de 28 à 32 mm.
- Charges maximales : 250 kg / vantail.

## DORMANT

Module de 186 mm, en coupe 45° avec barrettes polyamides de 42 mm intégrées dans l'isolation.

## OUVRANT

Ouvrant avec barrettes polyamides de 28 mm et 32 mm.

## ACCESSIBILITÉ

Rampe pour personnes à mobilité réduite.

## JONCTION RÉDUITE JAYA®

Un profilé de jonction réduite spécifique Jaya® est disponible en option sur les châssis coulissants 4 vantaux sur 2 rails.  
Masse d'aluminium visible réduite passant de 142,3 mm à 87,8 mm.



## DIMENSIONS MAXI

- Coulissant 2 vantaux : L3000xH3000 mm.
- Par vantail : L1500xH3000 mm.

## CONTACT PRESSE

Pascale Anselme – Responsable Communication - Marketing  
04.67.87.49.64 - [panselme@profils-systemes.com](mailto:panselme@profils-systemes.com)  
[www.profils-systemes.com](http://www.profils-systemes.com) – Groupe Corialis

## FERMETURE

Large choix de fermetures : 1 à 5 points avec ou sans clés.

Gamme Mandurah® : la collection de poignées aluminium design évolutives pour menuiseries extérieures, issue de la collaboration entre Profils Systèmes et le designer Patrick Veillet.



## PROFILS SYSTÈMES

### Une fabrication Française

Implantée en France, dans le département de l'Hérault, Profils Systèmes® conçoit et développe depuis plus de 35 ans des profilés en aluminium et accessoires destinés au secteur du bâtiment. Des produits innovants pensés pour la fabrication de fenêtres, portes, vérandas, murs-rideaux, pergolas, carports, gazebos, volets, garde-corps, portails, clôtures, etc.

Depuis 2013, l'entreprise bénéficie du Label « Made in France » ou « Fabrication Française », délivré par les douanes françaises qui garantit l'origine France de ses profilés aluminium pour ses gammes de menuiseries.

Membre de LA FRENCH FAB, depuis 2017 Profils Systèmes® adhère et soutient ses valeurs comme la mise en avant de l'excellence française et le développement de l'industrie en France.



### Politique QSE – Qualité Sécurité Environnement engagée

La croissance et la pérennité de Profils Systèmes® dépendent de la satisfaction de ses clients, de la qualité de ses résultats, et de l'investissement collectif de ses collaborateurs. Pour répondre à ces enjeux, Profils Systèmes® s'est engagée dans les systèmes de management et d'amélioration continue de la Qualité, de la Santé & Sécurité et de l'Environnement.



L'alu, la vie!