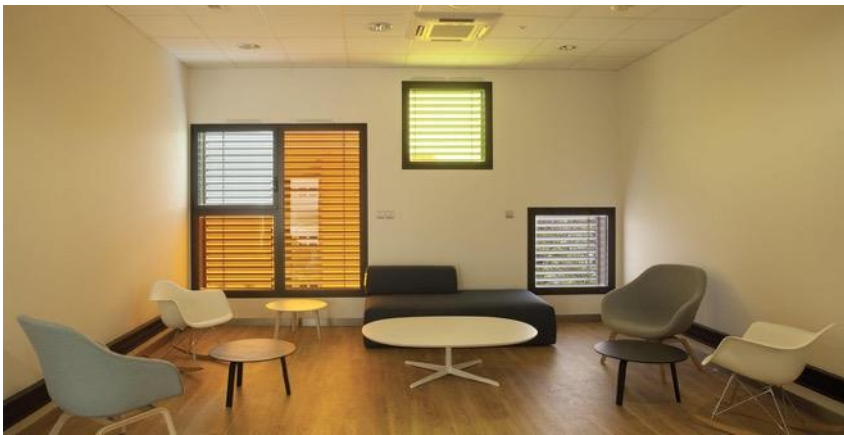




DOSSIER DE PRESSE FRAPPE À OUVRANT CACHÉ CUZCO® SÉRIE 713 OC

CUZCO® 713OC est la dernière génération de fenêtres aluminium 70mm, à ouvrant caché et à hautes performances thermiques évolutives conçue par Profils Systèmes pour le neuf ou la rénovation.



Avec son design droit Factory Spirit®, ses sections d'aluminium réduites et son battement central de seulement 68 mm, CUZCO® 713 OC est une des fenêtres les plus fines du marché ! En plus d'offrir des lignes affinées, CUZCO® 713OC offre aussi une surface vitrée maximale et des apports lumineux optimisés !

Ceci est possible grâce au système d'ouvrant caché : l'ouvrant de la fenêtre se cache derrière l'encadrement lors de la fermeture. Disponibles en versions battantes, oscillo-battantes, ou à soufflet les fenêtres et portes-fenêtres CUZCO® 713OC garantissent aussi de très hautes performances thermiques !



Ses profils à rupture de pont thermique bénéficient du label QB (Qualité Bâtiment). Délivrée par le CSTB, cette certification atteste de la qualité, la performance et la fiabilité de nos profils.

Performances évolutives

- 3 niveaux de performances sont disponibles en fonction du bouclier thermique choisi et des performances globales souhaitées.
- Rupture thermique standard TH :
 $U_w = 1,5 \text{ W/m}^2\text{k}$ / $S_w = 0,47$ / $T_{lw} = 0,60$
- Bouclier thermique TH+ :
 $U_w = 1,4 \text{ W/m}^2\text{k}$ / $S_w = 0,47$ / $T_{lw} = 0,60$
- Bouclier thermique optimisé THmax :
 $U_w = 1,3 \text{ W/m}^2\text{k}$ / $S_w = 0,47$ / $T_{lw} = 0,60$

- Pour une fenêtre 2 vantaux dimensions L1530 x H1480 mm avec double vitrage.
- Coefficient thermique (U_g)= 1,1.
- Intercalaire Swisspacer ULTIMATE.
- Homologation CSTB : DTA numéro 6/18-2386-V1.

Performances Acoustiques

- Indice d'affaiblissement $R_{A,tr}$ jusqu'à 42db.

L'alu, la vie!

Vitrage

Disponible en double ou triple vitrage :

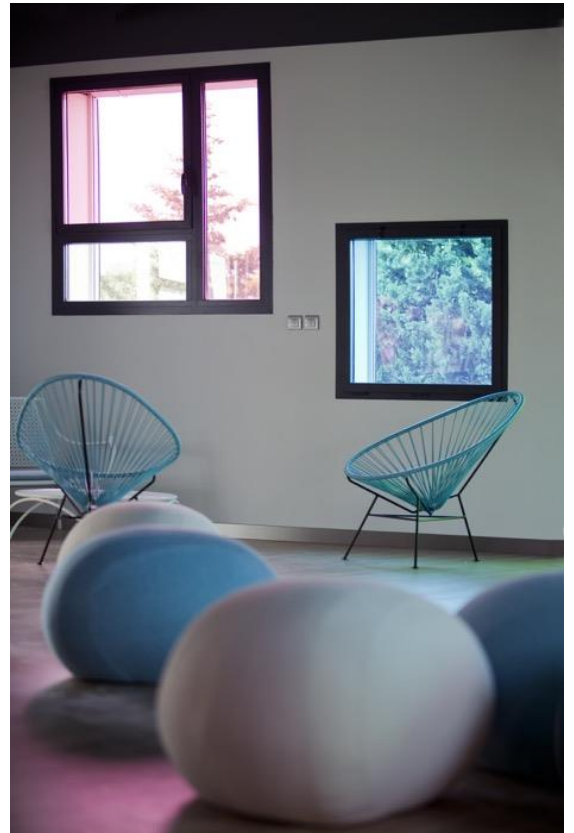
- Sur dormant : épaisseur de 24 à 50mm.
- Sur ouvrant en gorge de 16 mm : épaisseur de 28 ou 32mm.
- Sur ouvrant GE : De 28 ou 32 mm et de 34 à 50 mm.

Dormant

- Tubulaire : épaisseur de 70mm avec possibilité de clipper les bavettes et couvre-joints et de rapporter des tapées pour la reprise du doublage ou habillage rénovation.
- Monobloc : pour une isolation de 100 à 200 mm en coupe droite. Possibilité de traverse haute pour volet roulant.

Ouvrant caché

- Identique à l'ouvrant de la série 713 M.
- Tubulaire droit Factory Spirit® ou galbé avec une feuillure PVC et parclose PVC recevant le vitrage.
- Epaisseur de 78,1mm.



Etanchéité

Etanchéité par compression de 2 joints de battue identiques et tournants en EPDM et/ou en TPE lors de la fermeture.

Accessibilité

Seuil pour personne à mobilité réduite.

Paumelles

- 3 choix de paumelles :
- à clamer (GE, G16mm).
- A ficher (G16mm).
- invisibles (GE).

Fermetures

Deux systèmes proposés en GE ou G 16 mm :

- Fermeture par crémone multi-points, avec gâche à clamer haute et basse pour les fenêtres, dans la feuillure du dormant.
- Pour les menuiseries de grandes dimensions, des points de verrouillage complémentaires ainsi que des gâches à clamer sur le semi-fixe (GE), peuvent être fixés sur la tringle de crémone ou renvoi.



Possibilité de serrure à clé :

- 5 points pour gorge européenne et gorge de 16 mm.
- Option poignée centrée & poignée sans embase.

CONTACT PRESSE

Pascale Anselme – Responsable Communication - Marketing
04.67.87.49.64 - panselme@profils-systemes.com
www.profils-systemes.com – Groupe Corialis

- Option poignée sans embase.

Gamme Mandurah® disponible : la collection de poignées aluminium design évolutives pour menuiseries extérieures, issue de la collaboration entre Profils Systèmes et le designer Patrick Veillet.



PROFILS SYSTÈMES

Une fabrication Française

Implantée en France, dans le département de l'Hérault, Profils Systèmes® conçoit et développe depuis plus de 35 ans des profilés en aluminium et accessoires destinés au secteur du bâtiment. Des produits innovants pensés pour la fabrication de fenêtres, portes, vérandas, murs-rideaux, pergolas, volets, garde-corps, portails, clôtures, etc.

Depuis 2013, l'entreprise bénéficie du Label « Made in France » ou « Fabrication Française », délivré par les douanes françaises qui garantit l'origine France de ses profilés aluminium pour ses gammes de menuiseries.

Membre de LA FRENCH FAB, depuis 2017 Profils Systèmes® adhère et soutient ses valeurs comme la mise en avant de l'excellence française et le développement de l'industrie en France



Politique QSE – Qualité Sécurité Environnement engagée

La croissance et la pérennité de Profils Systèmes® dépendent de la satisfaction de ses clients, de la qualité de ses résultats, et de l'investissement collectif de ses collaborateurs. Pour répondre à ces enjeux, Profils Systèmes® s'est engagée dans les systèmes de management et d'amélioration continue de la Qualité, de la Santé & Sécurité et de l'Environnement.



L'alu, la vie!